



# 医療法人社団煌生会 介護老人保健施設さくら

入所サービス

ショートステイ

通所リハビリ

訪問リハビリ

居宅介護支援

訪問看護

電話：0157-68-1139

FAX:0157-68-1133 E-MAIL:sakura\_info@mintpia.jp

ホームページ <https://mintpia.jp/sakura/index.html>

老健さくらを活用した  
“特徴的”な2つのケースを  
ご紹介します。



### ケース1

## 脳卒中で入院した 太郎さんの場合 【自宅復帰を支援】

① 買い物中に突然激しい頭痛に  
襲われた太郎さん。  
脳卒中でした。



② すぐに救急車で  
市内の病院に  
運ばれました。



③ 早期の緊急治療により大事には  
至りませんでした。  
しかし、右足にマヒが  
出てしまったので、  
リハビリを行う  
ことになりました。

助かった  
けど、足が…  
困ったなあ。



④ 状態が良くなって  
きたある日のこと、  
病院の先生から退院を  
勧められました。

しかし、  
一人暮らしの  
太郎さんは、  
以前のような  
生活ができる  
自信がありませんでした。

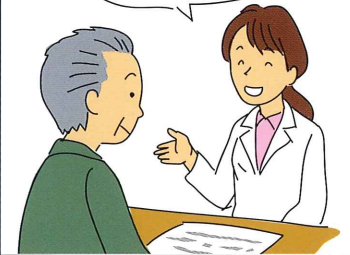
ちょっと  
不安が…



そろそろ  
退院しま  
しょうか。

⑤ そこで、病院から  
老健さくらを勧めて  
もらいました。

1人ひとりに  
応じたリハビリが  
できますよ。



### 入所

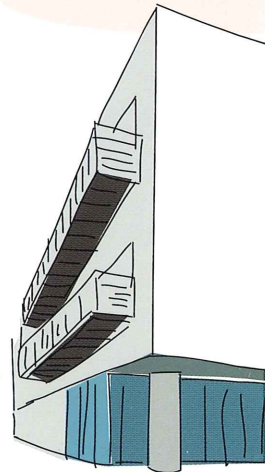
⑥ 老健さくらに入所した太郎さん。  
自宅での生活を見据えたリハビリに励みました。  
また、ヘルパーを利用するための手続きなど  
自宅の生活に向けた準備をしました。

### 太郎さんのある1日の過ごし方

- 午前：リハビリ  
(歩行やトイレ動作の練習)
- お昼：ほかの入所者と一緒に昼食
- 午後：身体運動の自主トレ  
お風呂
- 夕方：面会と家族の介護指導



### 介護老人保健施

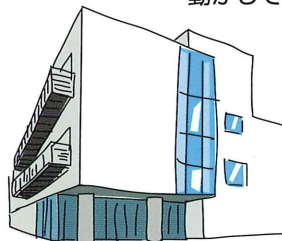


⑦ そして3カ月後、ずいぶん歩けるよう  
になった太郎さんは安心して自宅に帰っ  
ていきました。

お世話に  
なりま  
した!



⑧ その後も身体の機能を維持するため  
に老健さくらに毎週通い、身体を  
動かしています。



通所リハビリ

訪問リハビリ



我が家が  
一番!!



## ケース2



段々と体力が落ちてきて  
自宅生活に自信がなくなってきた  
花子さんの場合  
【自宅療養生活を支援】

- ① 花子さんは、訪問介護などの介護サービスを使いながら自宅で家族と一緒に生活していました。



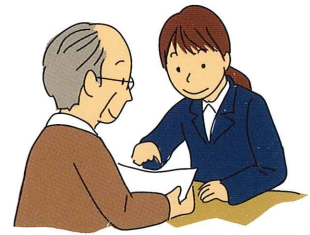
- ② ところが、よく家の中で転ぶようになったり、階段を上がるのが大変になってきました。1人でお風呂に入るのもおっくうになってきました。



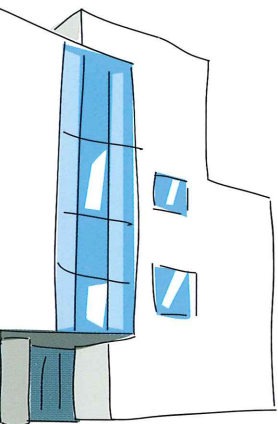
- ③ ある時、風邪をひいてしまった花子さん。数日で風邪は治りましたが、身体が弱ってしまった花子さんは布団から起き上がれなくなってしまいました。



- ④ このままでは自宅で生活できない…。どうしようかと悩んでいたところ、担当のケアマネジャーと支援相談員（ソーシャルワーカー）から少しの間老健さくらを利用してリハビリをしてはどうか？とアドバイスされました。



## 老健さくら



ショートステイ



- ⑤ 老健さくらのショートステイを利用した花子さん。もう一度自宅で安心して生活できるよう、自分のペースに合わせて筋力アップの運動を行いました。一緒に入所している方と楽しくカラオケなどにも参加し、身体も心も元気になっていきました。



### 花子さんのある1日の過ごし方

- 午前：お風呂
- お昼：ほかの入所者と一緒に昼食
- 午後：リハビリ  
(家事練習、筋トレ)
- 夕方：自由時間



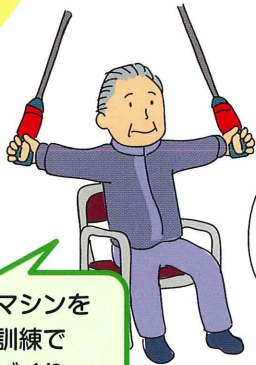
- ⑥ 1カ月後、体力が回復し、花子さんは自宅に帰りました。以前よりも元気に家の中を歩けています。花子さんが入所中に家族もリフレッシュすることができ、元気になりました。



では、老健さくらの最大の特徴であるリハビリについて詳しく見ていきましょう！

リハビリ  
その1

まずは**立ち座りや歩行などの動作**を安全にできるようにするためのリハビリから見ていきましょう。



起き上がる、座る、立つ、歩くなどの動作の練習

家の環境を想定した段差や階段の練習

1人でできることを増やして妻の介護負担を減らさなきゃ。

玄関先の階段を登れないと家に帰れないなあ。



トレーニングマシンを使った筋力訓練で動ける身体づくり

理学療法士、作業療法士、言語聴覚士が中心となって1人ひとりに合ったリハビリを行います。

リハビリ  
その2

次は**着替えや食事、家事などの日常動作**をしっかりとできるようにするためのリハビリです。



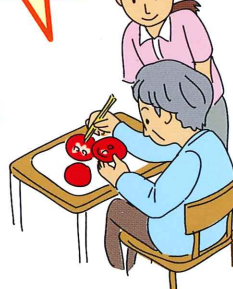
起き上がる、座る、立つ、歩くなどの動作の練習

箸を使って食事における動作の練習



着替えが一人でできるようになったらおしゃれて映画を観に行きたいです。

他にも調理の練習や入浴等の練習も大切です。



認知症のさまざまな症状の安定を目指したリハビリも実施しています。

リハビリは入所やショートステイ、通所、訪問で受けることができます。

リハビリ  
その3

続けて**発声や発音、飲み込みなどの機能**を改善するリハビリです。



発声・発音練習などのコミュニケーションのリハビリ

1人ひとりの機能にあった食事形態(やわらかさなど)の調整

最近、食事でむせることが増えてきたので、飲み込みの練習もしています。





## 介護老人保健施設さくらは、医師や看護師、介護士など **多職種チーム**でみなさんの生活を支援しています！

それぞれの専門職が専門性を発揮しつつ、全体が一つのチームとして  
ケアサービスを提供するのが介護老人保健施設さくらの特徴です。

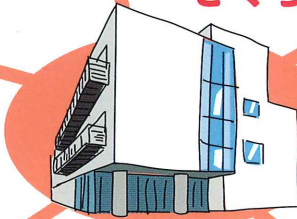
**支援相談員  
(ソーシャルワーカー)**が  
在宅生活の困ったことへの  
相談にのり、1人ひとりに  
応じたサポートをします



**管理栄養士**が  
栄養バランスの整った  
献立を提供



### 介護老人保健施設 さくら



**ケアマネジャー**が  
1人ひとりに合った  
サービスを提案



**介護福祉士**が  
食事や入浴などの  
日常生活を  
お手伝い



**リハビリの  
専門家が**  
施設と訪問した  
自宅でリハビリを  
行います



**医師と  
看護師**が  
服薬や健康を  
しっかり  
サポート



家具の配置の調整や、自宅での動作の  
確認を通じて、みなさんの自宅生活を  
支援します。

## 介護老人保健施設さくら～サービスの概要

### 1 施設入所

在宅復帰を目指すために、日常生活機能の維持・改善に向け看護・介護・リハ職など専門の多職種によるリハビリテーションや栄養管理・食事・入浴・排泄など包括的な日常生活ケアを提供し、利用者1人ひとりの状態や目標に合わせたケアを行います。



### 2 短期入所(ショートステイ)

介護している家族が都合により一時的に介護ができなくなった場合など、在宅生活している方が数日から数週間、施設に入所し日常生活の支援やリハビリテーションを受けるサービスです。



### 3 通所リハビリテーション

自宅で生活されている要支援・要介護の高齢者が、日中に送迎車で施設へ通い、昼食や入浴など日常生活の支援と心身機能の維持・向上のため専門職のリハビリテーションを受ける日帰りサービスです。



### 4 訪問リハビリテーション

自宅で生活されている要支援・要介護の高齢者の自宅に専門職が訪問し、自宅環境に応じたリハビリテーションや介助・支援の具体的なアドバイスをを行い、日常生活の維持・向上を目指すサービスです。



## 介護老人保健施設とは

病院に入院する必要はないけれど、病気や障害をもつことで住み慣れた家での生活ができなくなっている高齢者に、日常生活を中心とした看護・介護のケアと専門職のリハビリテーションを提供し、高齢者とご家族の在宅復帰から在宅生活まで幅広く支援する役割を担います。病気や障害と上手に付き合いながら、少しでもその人らしい自立した生活を住み慣れた家でおくれるように、それぞれのスタッフが一つのチームとして取り組んでいきます。

## ご利用できる方

- 1 施設入所と居宅介護支援は要介護1から5まで認定された方で原則は65歳以上の方
- 2 通所リハビリ、短期入所、訪問リハビリ、訪問看護の場合は要支援・要介護の認定を受けた方

## 営業時間・面会時間

- 事務所窓口／月曜日から金曜日、8:30～17:30（休日／土曜・日祝・年末年始）
- 通所リハビリテーション／月曜日から金曜日、9:15～15:45（休日／土曜・日祝・年末年始）
- 訪問リハビリテーション／月曜日から金曜日、13:15～17:15（休日／土曜・日祝・年末年始）
- 面会時間／月曜日から日曜日、9:00～20:00

### 介護支援センター さくら (居宅介護支援)

在宅での介護相談やケアプランの作成、各種手続きなど高齢者やその家族にとって最適な介護支援を受けるためにケアマネージャーがサポートするサービス。

- 営業時間／月曜日から金曜日、  
8:30～17:30  
(休日／土曜・日祝・年末年始)

TEL.0157-68-1717  
FAX.0157-88-0193

### 訪問看護ステーション さくら (訪問看護)

自宅で生活されている要支援・要介護の高齢者の自宅に、医師の指示のもと看護師が訪問し、療養上のお世話や診療補助を行い、日常生活の維持・向上を目指すサービス。

- 営業時間／月曜日から金曜日、  
8:30～17:30  
(休日／土曜・日祝・年末年始)

TEL.0157-88-0227  
FAX.0157-88-0193

- 関連事業所／北見循環器クリニック  
介護支援センターオリーブ  
網走市地域包括支援センターりんく(網走市委託)
- 開設／平成11年8月4日
- 面積／延面積4,414㎡
- 構造／RC造3階建
- 定員／施設入所(短期入所含)100名  
通所リハビリテーション70名
- 設備／個室10室・2人室5室・4人室20室  
診察室・デイルーム・相談室・厨房・一般浴室・  
特別浴室・食堂・機能訓練室・理容室ほか

### 介護老人保健施設さくら

〒090-0824 北見市北光280番地6  
TEL(0157)68-1139

- ・北見駅より自動車15分
- ・北見北上ICより自動車5分

